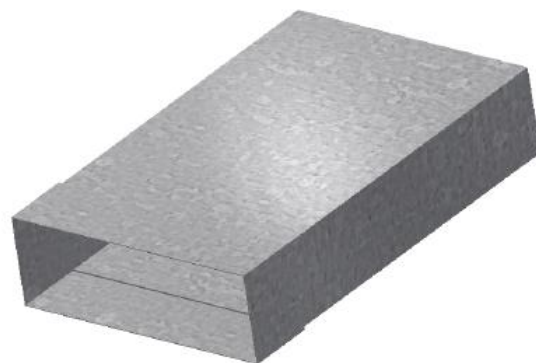


VZDUCHOVODY MALÝCH PRŮŘEZŮ PRO BYTOVÉ VĚTRÁNÍ

Rozměry a tolerance, spojení

Rovné potrubí

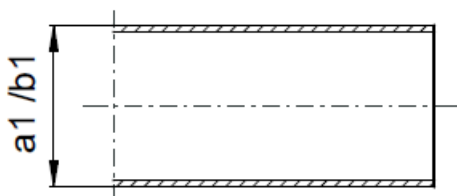
Maximální délka 2 000 mm



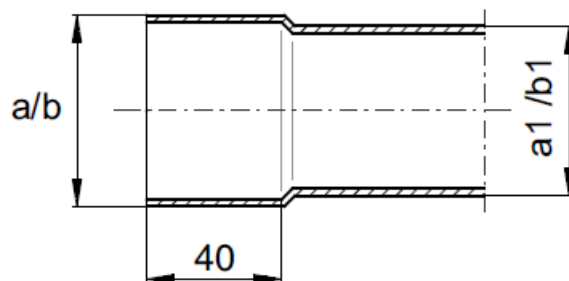
Rozměry a spojování

| DN | Trouby | | | | Tvarovky | | | | Plocha cm ² | Odpovídající průměr DN |
|--------|---------------|------|-------|------|----------------|------|-----|------|---------------------------|---------------------------|
| | vnější rozměr | | | | vnitřní rozměr | | | | | |
| a/b | a1 | tol. | b1 | tol. | a | tol. | b | tol. | | |
| 50/150 | 49,2 | -0,5 | 149,2 | -0,5 | 50 | +0,5 | 150 | +0,5 | 75 | 100 |
| 50/200 | 49,2 | -0,5 | 199,2 | -0,5 | 50 | +0,5 | 200 | +0,5 | 110 | 125 |
| 55/220 | 54,2 | -0,5 | 219,2 | -0,5 | 55 | +0,5 | 220 | +0,5 | 120 | 125 |
| 80/200 | 79,2 | -0,5 | 199,2 | -0,5 | 80 | +0,5 | 200 | +0,5 | 160 | 150 |

Trouba



Tvarovka



Materiál, tloušťka plechu

Standardní materiál: Plech DIN EN 10142 - 1.0226

Povrch : DX51D+Z275MA-C (pozinkovaný)

Tloušťka plechu : 0,55 mm = trouby

0,50 - 0,60 mm = tvarovky

Jakost:

WRL potrubí je vyrobeno s podélným lemem nebo bodově svařené a splňují jakost ČSN EN 1505 stejně i DIN EN 12237.

VZDUCHOVODY MALÝCH PRŮŘEZŮ PRO BYTOVÉ VĚTRÁNÍ

Montáž:

Trouby a tvarovky se spojují vzájemným zasunutím do sebe v zásuvné délce $L_2 = 40$ mm. Pro spojení dvou trub se používá spojka **VE 5.40.02** a pro spojení dvou tvarovek se používá **VE 5.41.02**. Díly se nýtují nebo spojují samořeznými šrouby a přelepí se hliníkovou páskou (ALU- páskou), případně se zatmelí.

Rozměrová variabilita:

Všechny naše produkty lze díky jejich rozměrové variabilitě namontovat prakticky do jakéhokoliv volného prostoru.

Jsou vhodné do sádkartonového podhledu, stejně jako do potěrového betonu do podlahy. Tvarovky s připojením na kruhovou hadici lze dodat i s dvoubřítým tělesem.

Nehořlavost:

Použitý materiál je dle DIN 4102 List 4 konstrukční třída A1 hodnocen jako nehořlavý.

Třída A1 – hmoty nepřispívají k požáru v žádném jeho stádiu, vyhovují všem nižším třídám.

Ekologie:

Případná recyklace našich výrobků umožňuje šetřit obnovitelné zdroje a snižuje tak zátěž na životního prostředí.

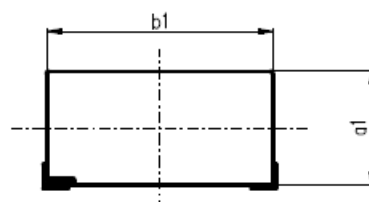
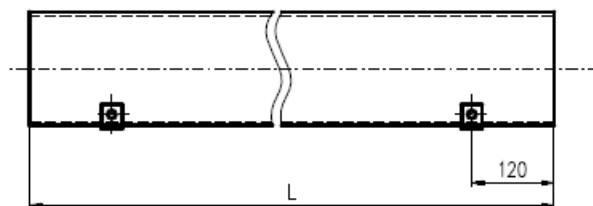
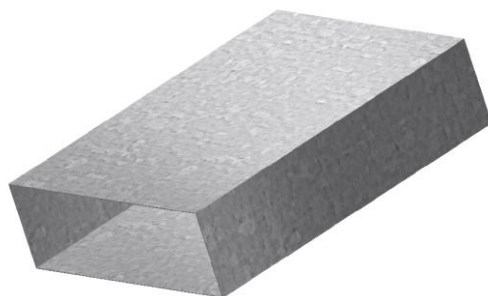
VZDUCHOVODY MALÝCH PRŮŘEZŮ PRO BYTOVÉ VĚTRÁNÍ

POTRUBNÍ SYSTÉM - WRL

Čtyřhranné potrubí

RKE 1.70.02

| DN a1/b1 | L mm | ID |
|-------------|---------|--------|
| 50/150 | 1 000 | 412328 |
| | 1 500 | 429863 |
| | 2 000 | 427610 |
| 50/200 | 1 000 | 412329 |
| | 1 500 | 431155 |
| | 2 000 | 431153 |
| 55/220 | 1 000 | 364487 |
| | 1 500 | 410840 |
| | 2 000 | 465497 |
| 80/200 | 1 000 | 393300 |
| | 1 500 | 393301 |
| | 2 000 | 393302 |



Příklad objednání

RKE 1.70.02-50/150-2 000

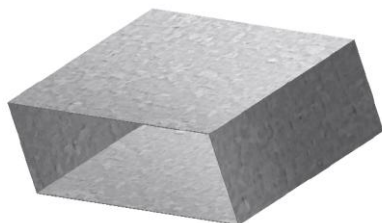
Typový kód

a1/b1-L

VZDUCHOVODY MALÝCH PRŮŘEZŮ PRO BYTOVÉ VĚTRÁNÍ

POTRUBNÍ SYSTÉM - WRL

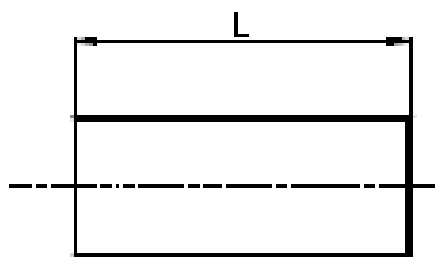
Spojka pro potrubí a tvarovky



VE 5.41.02, VE 5.40.02

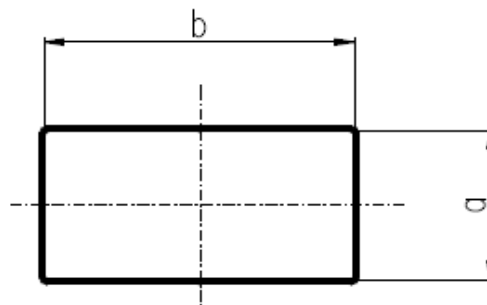
Spojky pro tvarovky VE 5.41.02

| DN a/b | L mm | ID |
|-----------|---------|--------|
| 50/150 | 80 | 422901 |
| 50/200 | 80 | 422902 |
| 55/220 | 80 | 364495 |
| 80/200 | 80 | 396888 |



Spojky pro potrubí VE 5.40.02

| DN a/b | L mm | ID |
|-----------|---------|--------|
| 50/150 | 200 | 412331 |
| 50/200 | 200 | 412332 |
| 55/220 | 200 | 364494 |
| 80/200 | 200 | 393313 |

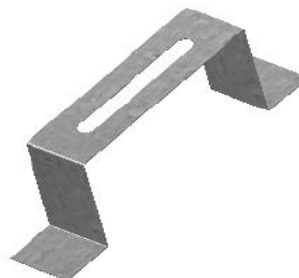


VZDUCHOVODY MALÝCH PRŮŘEZŮ PRO BYTOVÉ VĚTRÁNÍ

POTRUBNÍ SYSTÉM - WRL

Upevňovací spona C

Upevňovací spona U

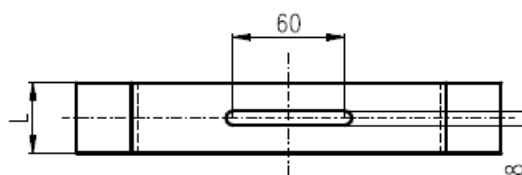
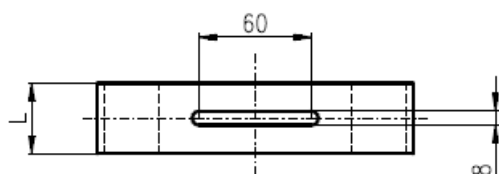
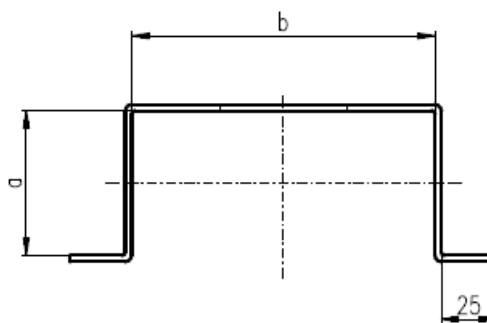
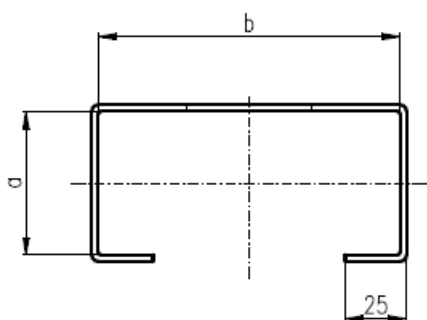


HAL 9.25.02

| DN a/b | ID |
|-----------|--------|
| 50/150 | 422894 |
| 50/200 | 422895 |
| 55/220 | 366737 |
| 80/200 | 396883 |

HAL 9.25.12

| DN a/b | ID |
|-----------|--------|
| 50/150 | 422898 |
| 50/200 | 422896 |
| 55/220 | 447921 |
| 80/200 | 956966 |



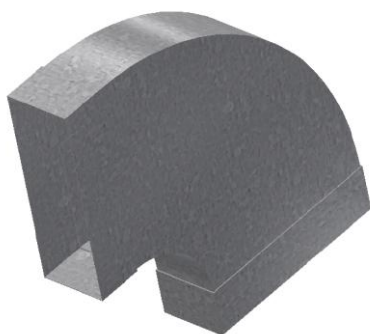
VZDUCHOVODY MALÝCH PRŮŘEZŮ PRO BYTOVÉ VĚTRÁNÍ

POTRUBNÍ SYSTÉM - WRL

Oblouk 90°

Horizontální dlouhý

BKE 2.61.90



Oblouk 90°

Horizontální krátký

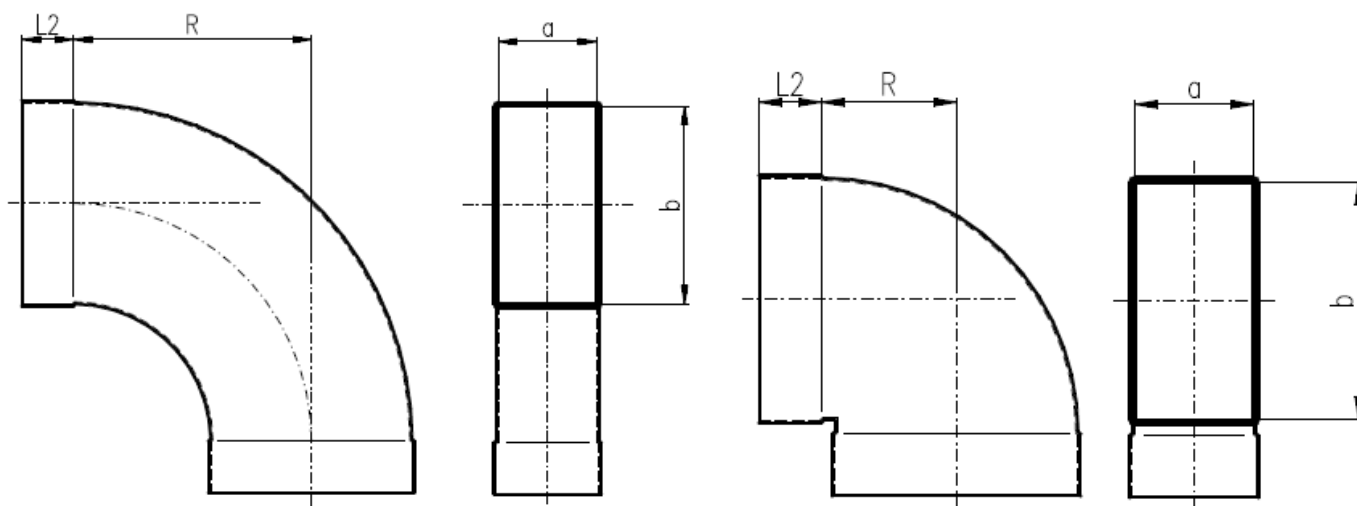
BKE 2.60.90



Nástrčné délky L2 = 40 mm

| DN a/b | R mm | ID |
|-----------|---------|--------|
| 50/150 | 165 | 412334 |
| 50/200 | 200 | 412335 |
| 55/220 | 210 | 364553 |
| 80/200 | 200 | 393247 |

| DN a/b | R mm | ID |
|-----------|---------|--------|
| 50/150 | 85 | 422878 |
| 50/200 | 110 | 422879 |
| 55/220 | 120 | 364488 |
| 80/200 | 110 | 393288 |



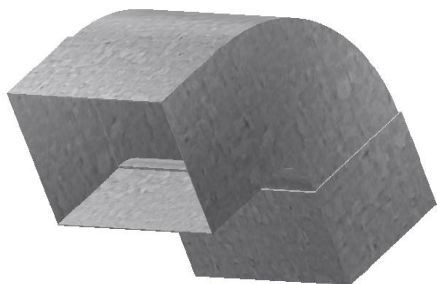
VZDUCHOVODY MALÝCH PRŮŘEZŮ PRO BYTOVÉ VĚTRÁNÍ

POTRUBNÍ SYSTÉM – WRL

Oblouk 90°

Vertikální dlouhý

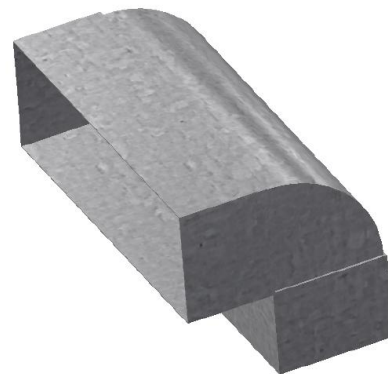
BKE 2.63.90



Oblouk 90°

Vertikální krátký

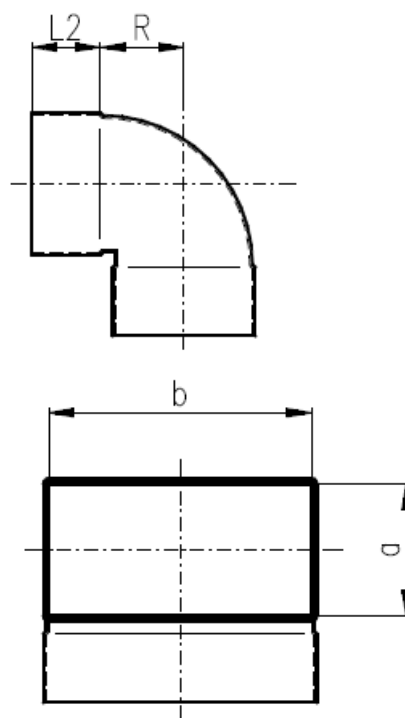
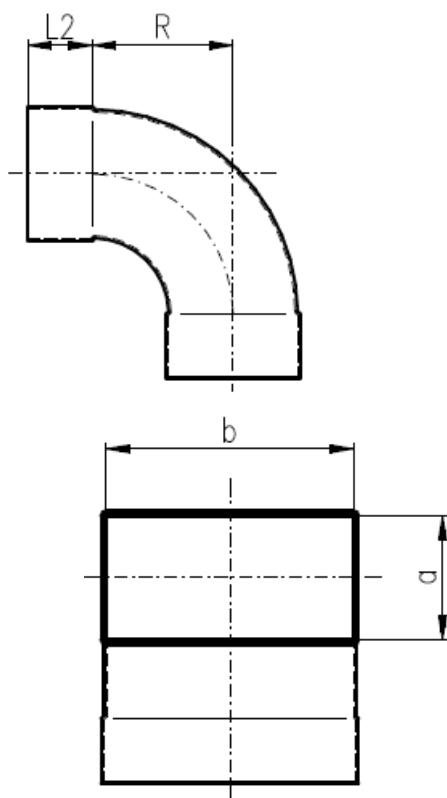
BKE 2.62.90



Nástrčné délky L2 = 40 mm

| DN a/b | R mm | ID |
|-----------|---------|--------|
| 50/150 | 65 | 422890 |
| 50/200 | 65 | 422891 |
| 55/220 | 73 | 364558 |
| 80/200 | 100 | 396895 |

| DN a/b | R mm | ID |
|-----------|---------|--------|
| 50/150 | 25 | 412333 |
| 50/200 | 25 | 413572 |
| 55/220 | 23 | 364490 |
| 80/200 | 50 | 393289 |



VZDUCHOVODY MALÝCH PRŮŘEZŮ PRO BYTOVÉ VĚTRÁNÍ

POTRUBNÍ SYSTÉM – WRL

Oblouk 45°

Horizontální

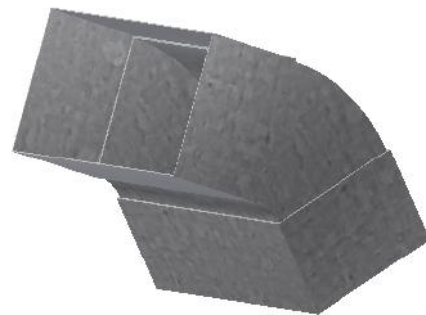
BKE 2.61.45



Oblouk 45°

Vertikální

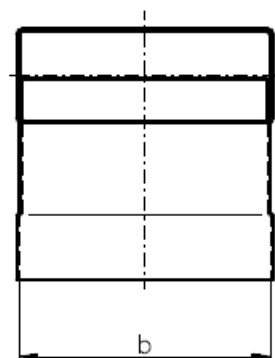
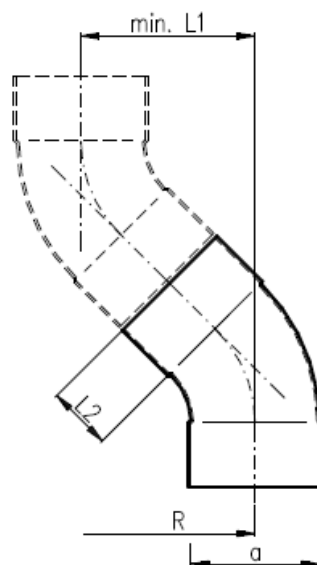
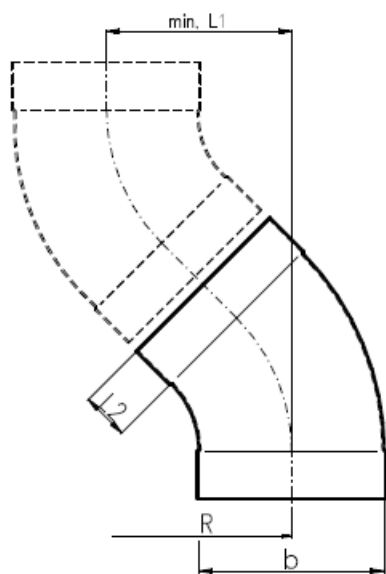
BKE 2.62.45



Nástrčná délka $L_2 = 40$ mm

| DN a/b | R mm | L_1 mm | ID |
|-----------|---------|-------------|--------|
| 50/150 | 150 | 155 | 413581 |
| 50/200 | 200 | 180 | 413582 |
| 55/220 | 230 | 200 | 364489 |
| 80/200 | 200 | 180 | 393250 |

| DN a/b | R mm | L_1 mm | ID |
|-----------|---------|-------------|--------|
| 50/150 | 50 | 90 | 415243 |
| 50/200 | 50 | 90 | 415245 |
| 55/220 | 55 | 95 | 364563 |
| 80/200 | 80 | 110 | 396908 |



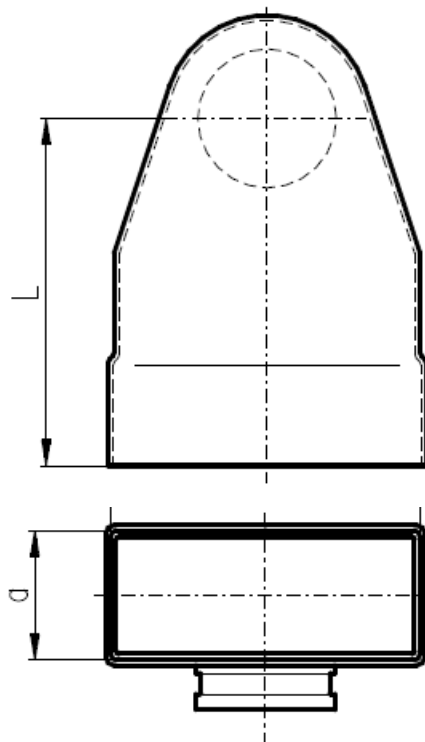
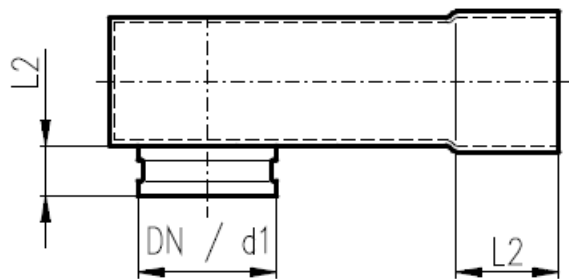
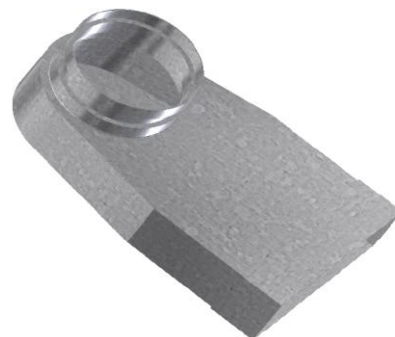
VZDUCHOVODY MALÝCH PRŮŘEZŮ PRO BYTOVÉ VĚTRÁNÍ

Úhlové koleno 90 ° Hranaté/kruhové symetrické pro napojení na vzduchovod

USE 2.70.90

Nástrčné délky L2 = 40 mm

| a/b | DN mm | L mm | ID |
|--------|----------|---------|--------|
| 50/150 | 100 | 213 | 414247 |
| | 125 | 200 | 412338 |
| 50/200 | 100 | 225 | 414249 |
| | 125 | 215 | 412339 |
| | 150 | 200 | 422874 |
| | 160 | 200 | 422875 |
| 55/220 | 80 | 223 | 396920 |
| | 100 | 213 | 368088 |
| | 125 | 200 | 364492 |
| 50/200 | 100 | 225 | 414249 |
| | 125 | 215 | 412339 |
| | 150 | 200 | 422874 |
| | 160 | 200 | 422875 |
| 80/200 | 80 | 235 | 396927 |
| | 100 | 225 | 396928 |
| | 125 | 215 | 396929 |
| | 150 | 200 | 393294 |



VZDUCHOVODY MALÝCH PRŮŘEZŮ PRO BYTOVÉ VĚTRÁNÍ

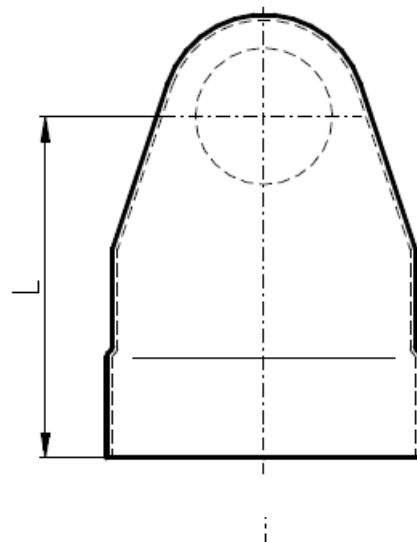
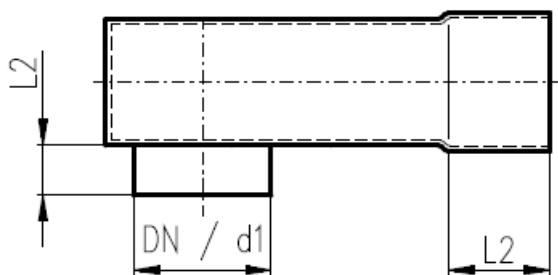
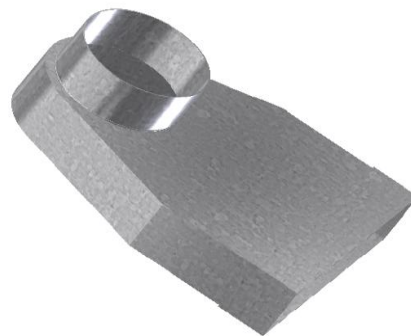
POTRUBNÍ SYSTÉM – WRL

Úhlové koleno 90 ° symetrické pro tvarovky

USA 2.73.90

Nástrčné délky L2 = 40 mm

| a/b | DN mm | L mm | ID |
|--------|----------|---------|---------|
| 50/150 | 100 | 213 | 412539 |
| | 125 | 200 | 412540 |
| 50/200 | 100 | 225 | 413583 |
| | 125 | 215 | 412541 |
| | 150 | 200 | 412542 |
| | 160 | 200 | 413585 |
| 55/220 | 80 | 223 | 1141572 |
| | 100 | 213 | 967194 |
| | 125 | 200 | 462272 |
| 80/200 | 80 | 223 | |
| | 100 | 213 | 946820 |
| | 125 | 200 | 951551 |
| | 150 | 200 | 438478 |



VZDUCHOVODY MALÝCH PRŮŘEZŮ PRO BYTOVÉ VĚTRÁNÍ

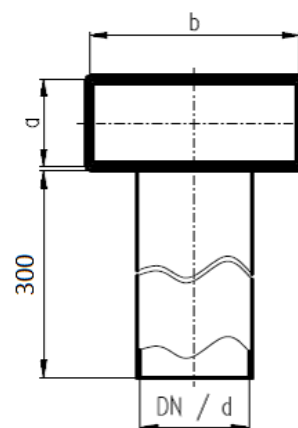
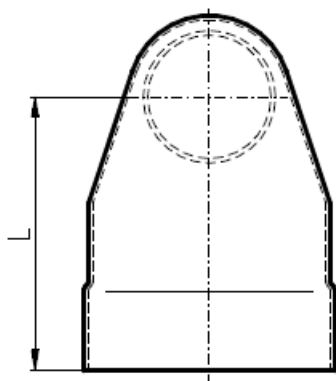
POTRUBNÍ SYSTÉM – WRL

Úhlové koleno 90 ° prodloužené symetrické pro tvarovky

USA 2.75.90

Nástrčné délky L2 = 40 mm

| a/b | DN mm | L mm | ID |
|--------|----------|---------|--------|
| 50/150 | 100 | 213 | 425885 |
| | 125 | 200 | 415292 |
| 50/200 | 100 | 225 | 415286 |
| | 125 | 215 | 425886 |
| | 150 | 200 | 415291 |
| | 160 | 200 | 425887 |
| 55/220 | 80 | 223 | 425889 |
| | 100 | 213 | 413438 |
| | 125 | 200 | 413441 |
| 80/200 | 80 | 235 | |
| | 100 | 225 | 950413 |
| | 125 | 215 | 950415 |
| | 150 | 200 | 946819 |



VZDUCHOVODY MALÝCH PRŮŘEZŮ PRO BYTOVÉ VĚTRÁNÍ

POTRUBNÍ SYSTÉM – WRL

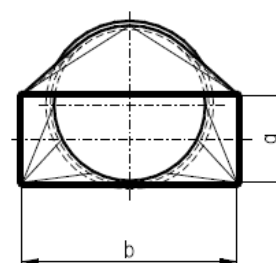
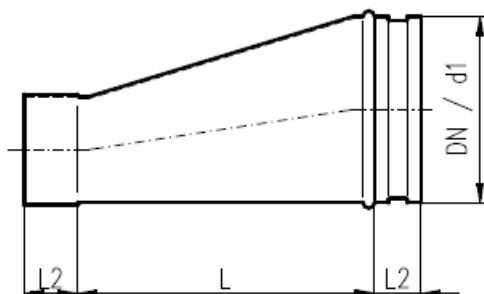
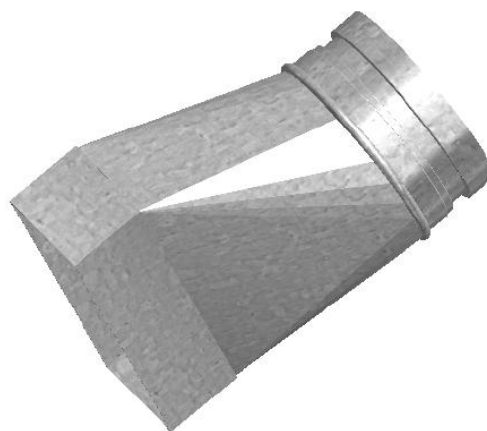
Přechod osový na kruh asymetrický

Hranaté/kruhové asymetrické

UAE 4.40.02

Nástrčné délky L2 = 40 mm

| a/b | DN mm | L mm | ID |
|--------|----------|---------|--------|
| 50/150 | 80 | 100 | 425843 |
| | 100 | 100 | 425845 |
| | 125 | 100 | 413577 |
| 50/200 | 80 | 100 | 425846 |
| | 100 | 100 | 425848 |
| | 125 | 100 | 413578 |
| 55/220 | 80 | 100 | 396954 |
| | 100 | 100 | 365764 |
| | 125 | 100 | 365765 |
| 80/200 | 80 | 100 | 396960 |
| | 100 | 100 | 396961 |
| | 125 | 100 | 396962 |
| | 150 | 100 | 396963 |



VZDUCHOVODY MALÝCH PRŮŘEZŮ PRO BYTOVÉ VĚTRÁNÍ

POTRUBNÍ SYSTÉM – WRL

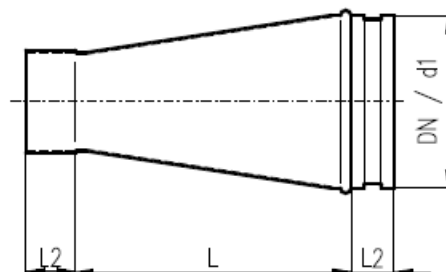
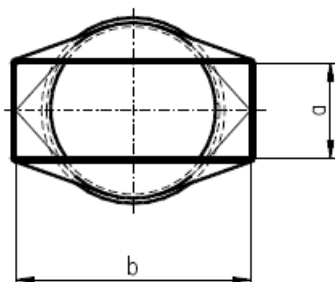
Přechod osový na kruh symetrický

Hranaté/kruhové symetrické

USE 4.43.02

Nástrčné délky $L_2 = 40$ mm

| a/b | DN mm | L mm | ID |
|--------|----------|---------|--------|
| 50/150 | 80 | 100 | 414064 |
| | 100 | 100 | 414065 |
| | 125 | 100 | 414068 |
| 50/200 | 80 | 100 | 414069 |
| | 100 | 100 | 414070 |
| | 125 | 100 | 414075 |
| 55/220 | 80 | 100 | 396964 |
| | 100 | 100 | 366754 |
| | 125 | 100 | 366755 |
| 80/200 | 80 | 100 | 396970 |
| | 100 | 100 | 396971 |
| | 125 | 100 | 396972 |
| | 150 | 100 | 393296 |



VZDUCHOVODY MALÝCH PRŮŘEZŮ PRO BYTOVÉ VĚTRÁNÍ

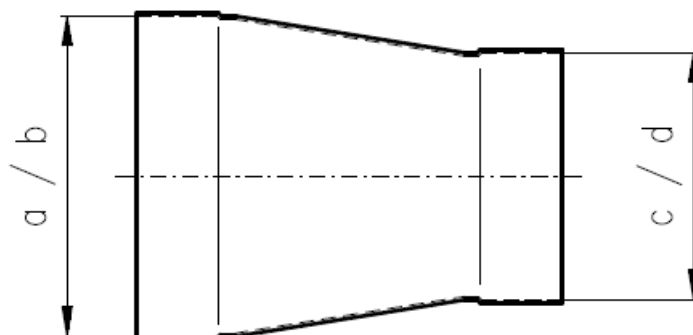
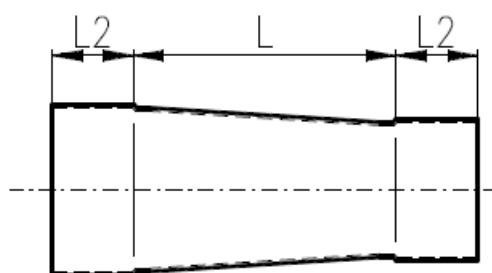
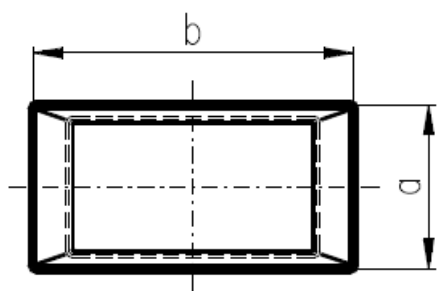
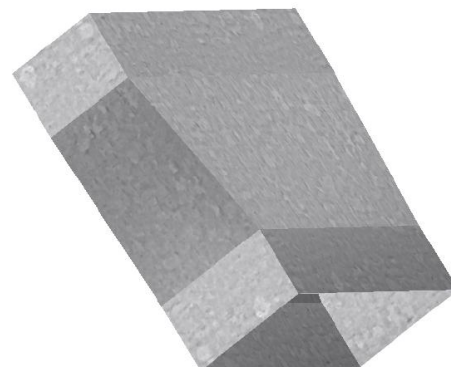
POTRUBNÍ SYSTÉM – WRL

Redukce – přechod osový symetrický

USE 4.41.02

Nástrčné délky $L2 = 40$ mm

| a/b | c/d | L mm | ID |
|--------|--------|---------|--------|
| 50/150 | 50/100 | 100 | 414261 |
| 50/200 | 50/100 | 100 | 414259 |
| | 50/150 | 100 | 414256 |
| 55/220 | 55/110 | 100 | 364541 |
| | 80/100 | 100 | 396974 |
| | 80/150 | 100 | 396975 |
| | 80/200 | 100 | 396976 |
| 80/200 | 55/110 | 100 | 396983 |
| | 80/100 | 100 | 396982 |
| | 80/150 | 100 | 396981 |



VZDUCHOVODY MALÝCH PRŮŘEZŮ PRO BYTOVÉ VĚTRÁNÍ

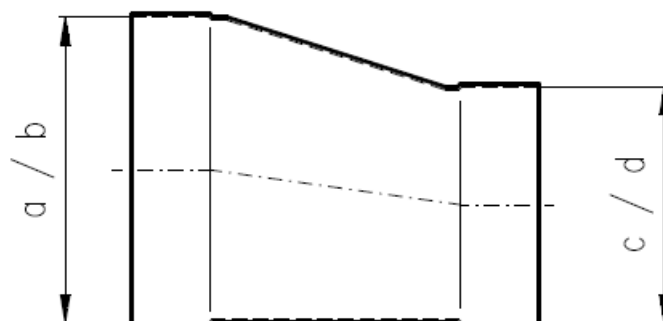
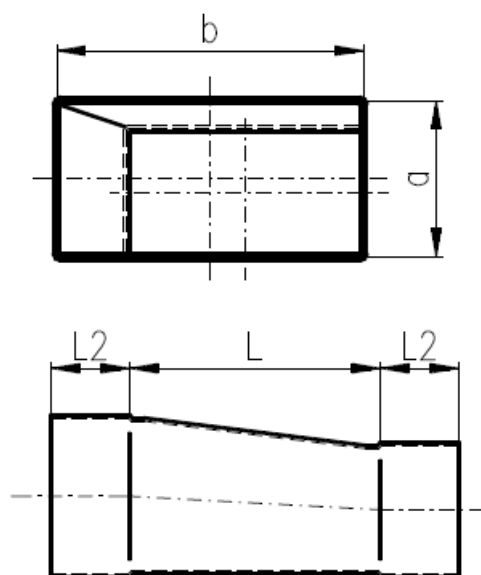
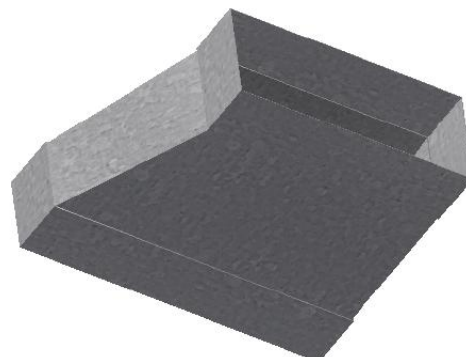
POTRUBNÍ SYSTÉM – WRL

Redukce – přechod osový asymetrický

UAE 4.42.02

Nástrčné délky $L2 = 40$ mm

| a/b | c/d | L mm | ID |
|--------|--------|---------|--------|
| 50/150 | 50/100 | 100 | 425858 |
| 50/200 | 50/100 | 100 | 425859 |
| | 50/150 | 100 | 425860 |
| 55/220 | 55/110 | 100 | 364544 |
| | 80/100 | 100 | 396985 |
| | 80/150 | 100 | 396986 |
| | 80/200 | 100 | 396987 |
| 80/200 | 55/110 | 100 | 396995 |
| | 80/100 | 100 | 396993 |
| | 80/150 | 100 | 396992 |



VZDUCHOVODY MALÝCH PRŮŘEZŮ PRO BYTOVÉ VĚTRÁNÍ

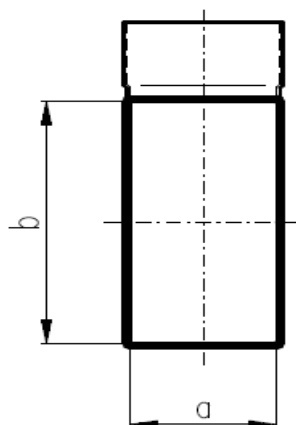
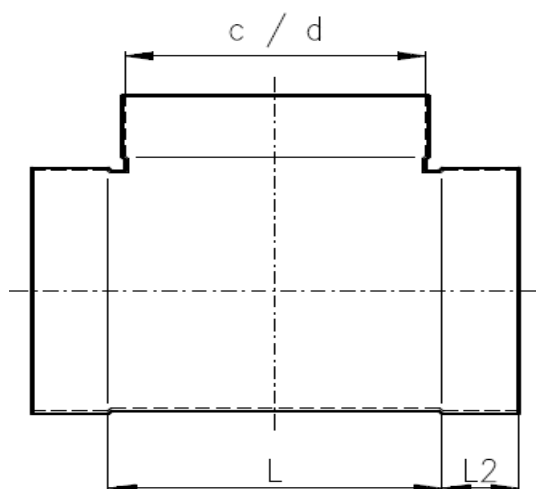
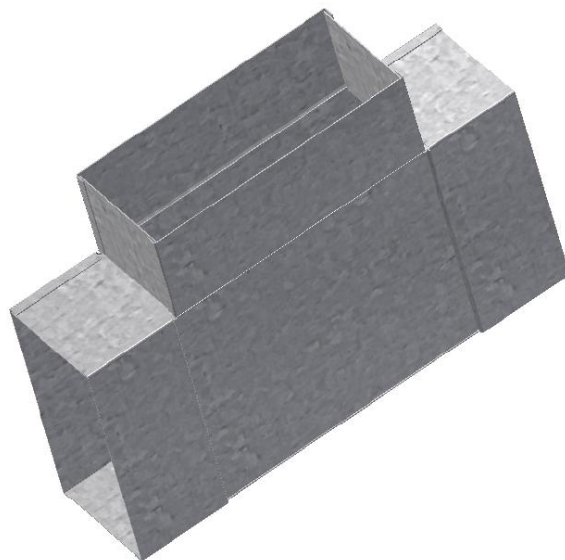
POTRUBNÍ SYSTÉM – WRL

Odbočka 90 ° T kus horizontální

ATE 3.50.90

Nástrčné délky L2 = 40 mm

| a/b | c/d | L | ID |
|--------|--------|-----|--------|
| 50/150 | 50/100 | 120 | 412941 |
| | 50/150 | 170 | 412940 |
| 50/200 | 50/100 | 220 | 412943 |
| | 50/150 | 170 | 412942 |
| | 50/200 | 220 | 412336 |
| 55/220 | 55/110 | 240 | 412213 |
| | 55/220 | 220 | 364491 |
| 80/200 | 80/100 | 120 | 397003 |
| | 80/150 | 170 | 397004 |
| | 80/200 | 220 | 393246 |



VZDUCHOVODY MALÝCH PRŮŘEZŮ PRO BYTOVÉ VĚTRÁNÍ

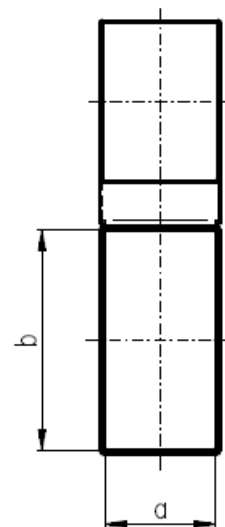
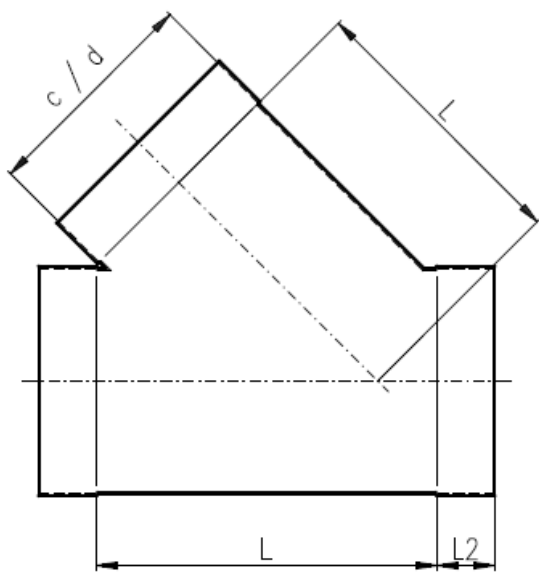
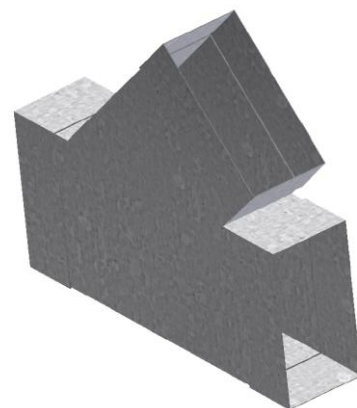
POTRUBNÍ SYSTÉM - WRL

Odbočka 45 ° T kus horizontální

AYE 3.50.45

Nástrčné délky L2 = 40 mm

| a/b | c/d | mm | mm | |
|--------|--------|-----|-----|--------|
| 50/150 | 50/100 | 150 | 130 | 368099 |
| | 50/150 | 230 | 200 | 368100 |
| 50/200 | 50/100 | 150 | 130 | 368101 |
| | 50/150 | 230 | 200 | 368102 |
| | 50/200 | 300 | 260 | 425630 |
| 55/220 | 55/110 | 310 | 135 | 415811 |
| | 55/220 | 310 | 265 | 364570 |
| 80/200 | 80/100 | 150 | 130 | 397011 |
| | 80/150 | 230 | 200 | 397012 |
| | 80/200 | 300 | 260 | 397013 |



VZDUCHOVODY MALÝCH PRŮŘEZŮ PRO BYTOVÉ VĚTRÁNÍ

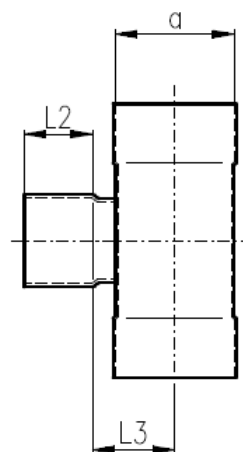
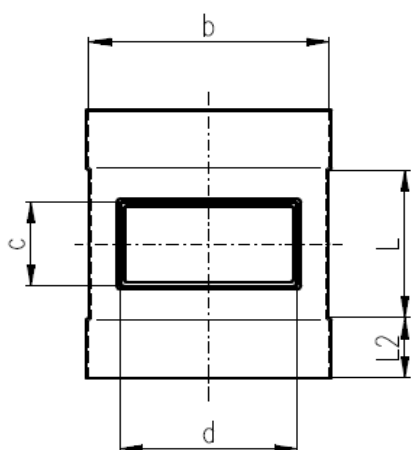
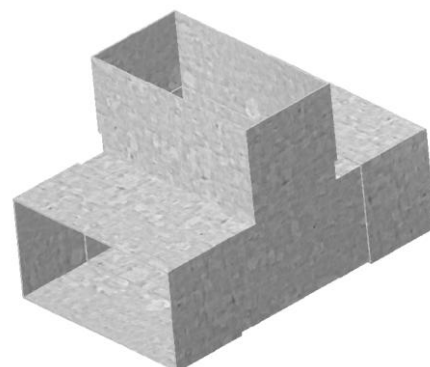
POTRUBNÍ SYSTÉM – WRL

Odbočka 90 ° T kus vertikální

ATE 3.54.90

Nástrčné délky L2 = 40 mm

| a/b | c/d | L mm | L3 mm | ID |
|--------|--------|---------|----------|--------|
| 50/150 | 50/100 | 120 | 75 | 425782 |
| | 50/150 | 120 | 75 | 412950 |
| 50/200 | 50/100 | 120 | 75 | 425784 |
| | 50/150 | 120 | 75 | 425785 |
| | 50/200 | 120 | 75 | 412944 |
| 55/220 | 55/110 | 120 | 75 | 412935 |
| | 55/220 | 120 | 75 | 412212 |
| 80/200 | 55/110 | 120 | 90 | 415728 |
| | 80/100 | 120 | 90 | 415730 |
| | 80/150 | 120 | 90 | 415731 |
| | 80/200 | 100 | 90 | 412949 |



VZDUCHOVODY MALÝCH PRŮŘEZŮ PRO BYTOVÉ VĚTRÁNÍ

POTRUBNÍ SYSTÉM – WRL

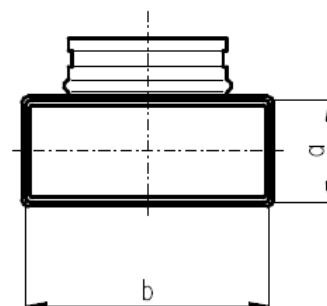
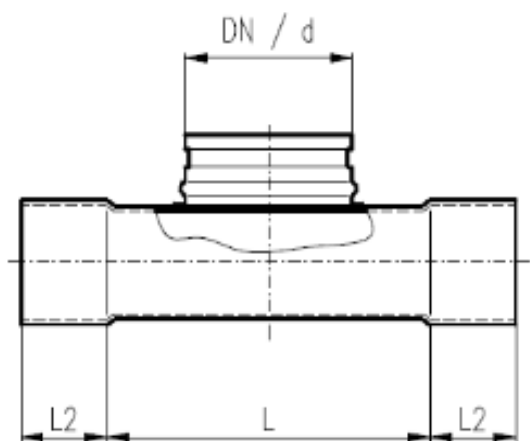
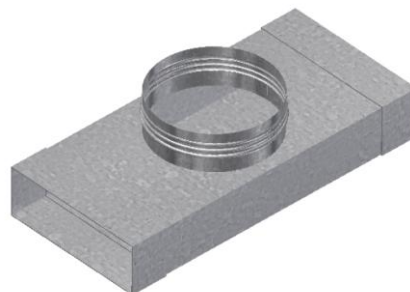
Odbočka 90 ° T kus na kruh pro připojení na potrubí, nebo hadice

Hranatá/kruhová

ATE 3.60.90

Nástrčné délky L2 = 40 mm

| a/b | DN d ₁ | L mm | ID |
|--------|----------------------|---------|--------|
| 50/150 | 100 | 250 | 412533 |
| | 125 | 250 | 412534 |
| 50/200 | 100 | 250 | 412535 |
| | 125 | 250 | 412536 |
| 55/220 | 100 | 250 | 436177 |
| | 125 | 250 | 436178 |
| 80/200 | 125 | 250 | 436184 |
| | 150 | 250 | 436185 |



VZDUCHOVODY MALÝCH PRŮŘEZŮ PRO BYTOVÉ VĚTRÁNÍ

POTRUBNÍ SYSTÉM – WRL

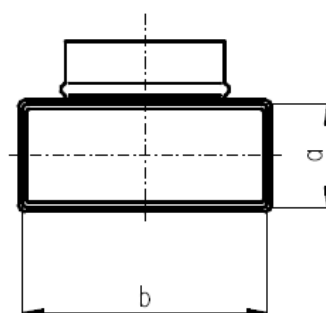
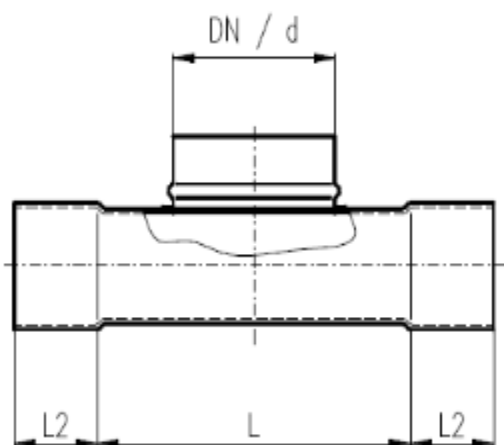
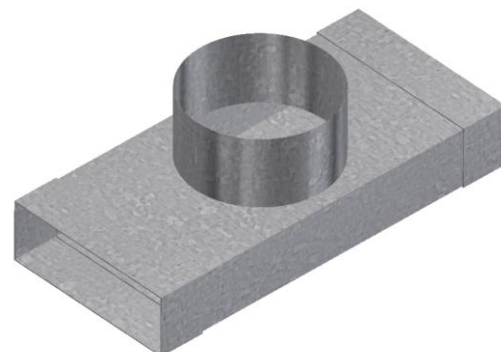
Odbočka 90 ° T kus na kruh pro připojení na tvarovky

Hranatá/kruhová pro tvarovky

ATA 3.60.90

Nástrčné délky L2 = 40 mm

| a/b | d ₁ | mm | |
|--------|----------------|-----|--------|
| 50/150 | 100 | 250 | 412528 |
| | 125 | 250 | 412529 |
| 50/200 | 100 | 250 | 412530 |
| | 125 | 250 | 412531 |
| 55/220 | 100 | 250 | 423255 |
| | 125 | 250 | 423254 |
| | 160 | 250 | 422688 |
| 80/200 | 125 | 250 | 436250 |
| | 150 | 250 | 436251 |
| | 160 | 250 | 436252 |



VZDUCHOVODY MALÝCH PRŮŘEZŮ PRO BYTOVÉ VĚTRÁNÍ

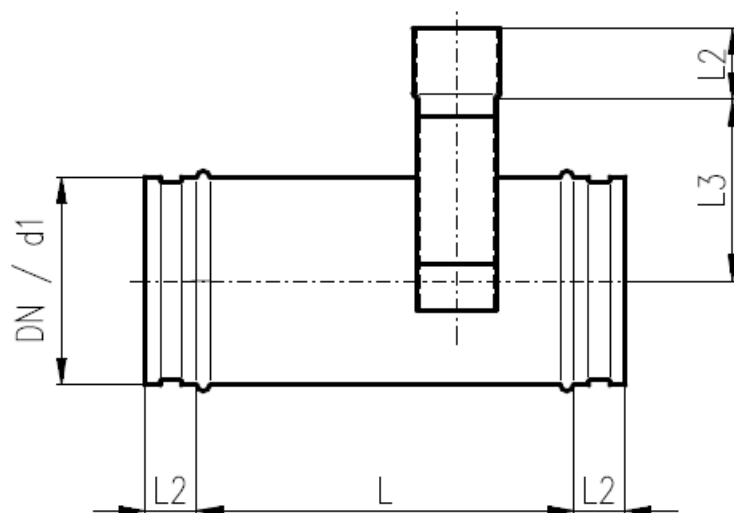
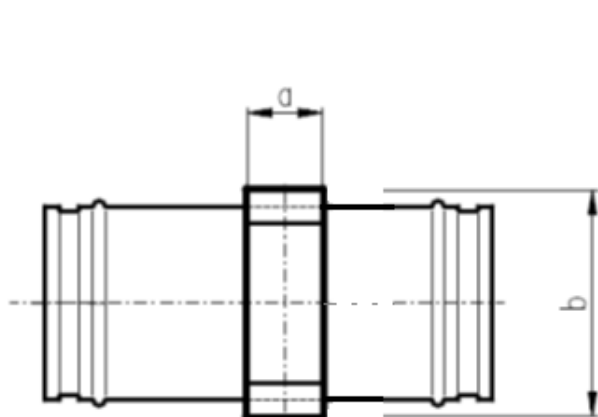
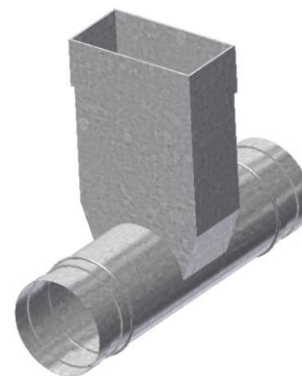
POTRUBNÍ SYSTÉM – WRL

Odbočka 90 ° T kus horizontální

ATE 3.57.90

Nástrčná délka L2=40 mm

| DN d | DN a/b | L mm | L3 mm | ID |
|---------|-----------|---------|----------|--------|
| 100 | 50/150 | 190 | 200 | 425918 |
| | 50/200 | 190 | 200 | 425920 |
| | 55/220 | 190 | 200 | 415491 |
| 125 | 50/150 | 190 | 200 | 425921 |
| | 50/200 | 190 | 200 | 425922 |
| | 55/220 | 190 | 200 | 413419 |
| | 80/200 | 190 | 200 | 415736 |
| 150 | 50/150 | 190 | 125 | 425924 |
| | 50/200 | 190 | 200 | 425926 |
| | 55/220 | 190 | 200 | 413420 |
| | 80/200 | 190 | 200 | 415740 |
| 160 | 50/150 | 190 | 130 | 425931 |
| | 50/200 | 190 | 200 | 425932 |
| | 55/220 | 190 | 200 | 413421 |
| | 80/200 | 190 | 200 | 415744 |
| 200 | 50/150 | 190 | 150 | 425929 |
| | 50/200 | 190 | 150 | 425930 |
| | 55/220 | 190 | 200 | 415746 |
| | 80/200 | 190 | 150 | 415750 |



VZDUCHOVODY MALÝCH PRŮŘEZŮ PRO BYTOVÉ VĚTRÁNÍ

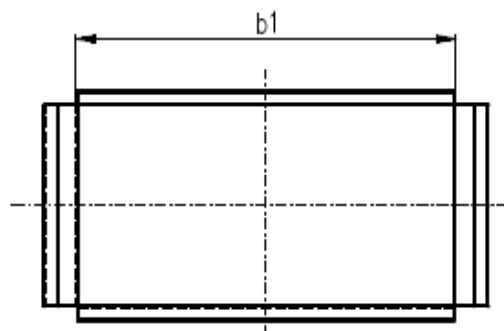
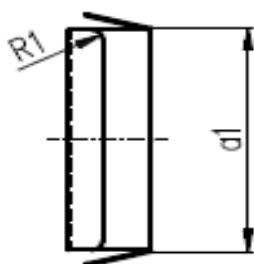
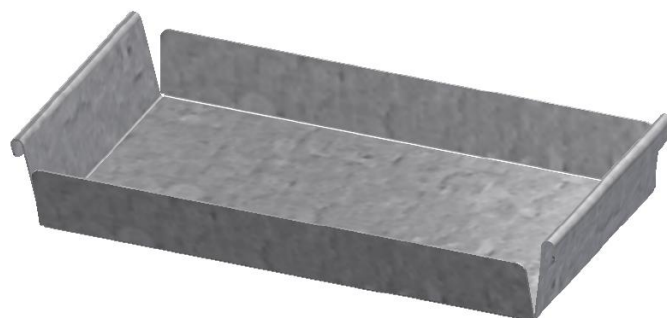
POTRUBNÍ SYSTÉM – WRL

Víko univerzální pro potrubí i tvarovky

DR 6.10.32

Nástrčné délky $L_2 = 40$ mm

| DN a1/b1 | L mm | ID |
|-------------|---------|--------|
| 50/150 | 15 | 415634 |
| 50/200 | 15 | 415636 |
| 55/220 | 15 | 409788 |
| 80/200 | 15 | 409793 |



VZDUCHOVODY MALÝCH PRŮŘEZŮ PRO BYTOVÉ VĚTRÁNÍ

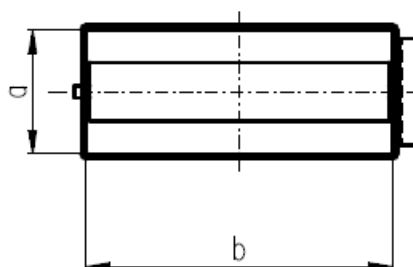
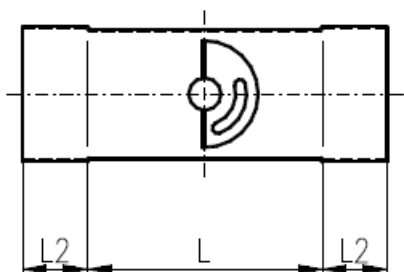
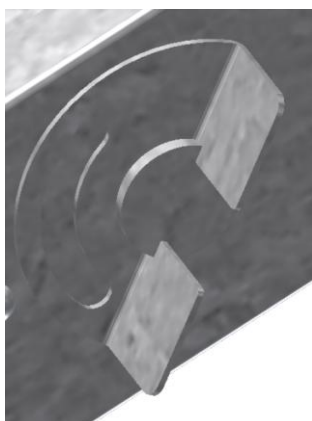
POTRUBNÍ SYSTÉM – WRL

Uzavírací klapla horizontální

DKE 7.75.02

Nástrčné délky $L2 = 40$ mm

| DN | L | ID |
|--------|-----|--------|
| a/b | mm | |
| 50/150 | 100 | 425940 |
| 50/200 | 100 | 425942 |
| 55/220 | 100 | 366740 |
| 80/200 | 100 | 397016 |



VZDUCHOVODY MALÝCH PRŮŘEZŮ PRO BYTOVÉ VĚTRÁNÍ

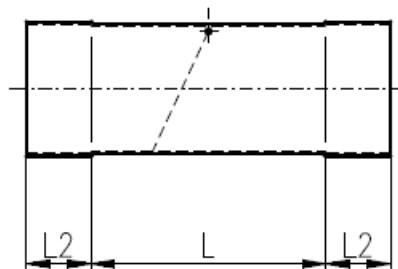
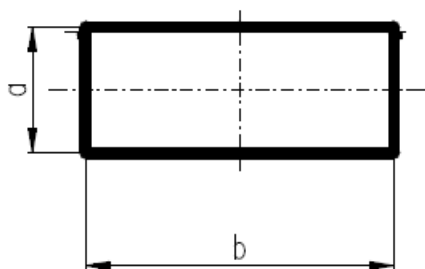
POTRUBNÍ SYSTÉM – WRL

Zpětná klapka horizontální

RK 7.70.02

Nástrčné délky $L2 = 40$ mm

| DN a/b | L mm | ID |
|-----------|---------|--------|
| 50/150 | 100 | |
| 50/200 | 100 | |
| 55/220 | 100 | 366743 |
| 80/200 | 100 | 397019 |



VZDUCHOVODY MALÝCH PRŮŘEZŮ PRO BYTOVÉ VĚTRÁNÍ

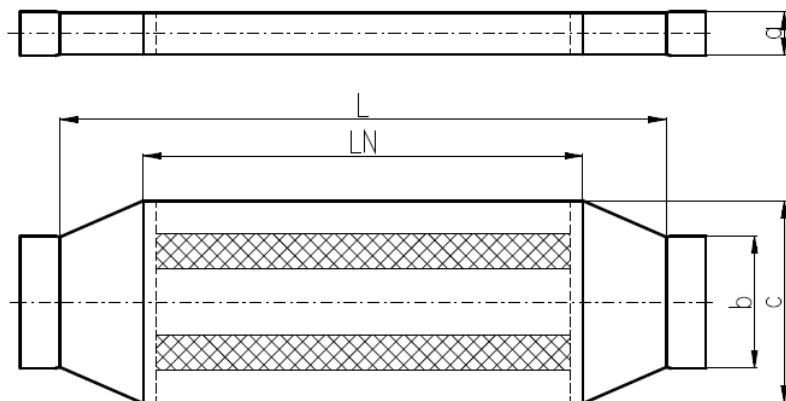
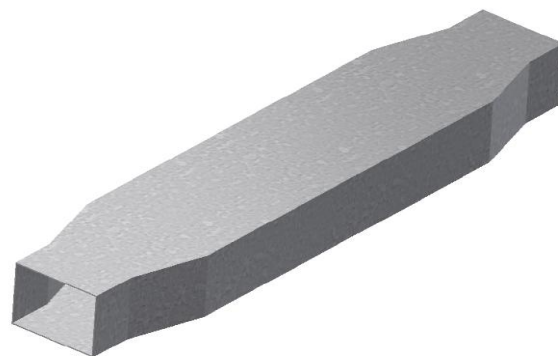
POTRUBNÍ SYSTÉM – WRL

Tlumič hluku kulisový 40 mm

SAE 1.83.02

Nástrčné délky L2 = 40 mm

| DN a/b | LN mm | L mm | c mm | ID |
|-----------|----------|---------|---------|--------|
| 50/150 | 1 000 | 1 200 | 330 | 425868 |
| | 500 | 700 | 330 | 425869 |
| 50/200 | 1 000 | 1 200 | 320 | 425870 |
| | 500 | 700 | 320 | 425871 |
| 55/220 | 1 000 | 1 200 | 320 | 403456 |
| | 500 | 700 | 320 | 403449 |
| 80/200 | 1 000 | 1 200 | 320 | 403460 |
| | 500 | 700 | 320 | 403452 |



VZDUCHOVODY MALÝCH PRŮŘEZŮ PRO BYTOVÉ VĚTRÁNÍ

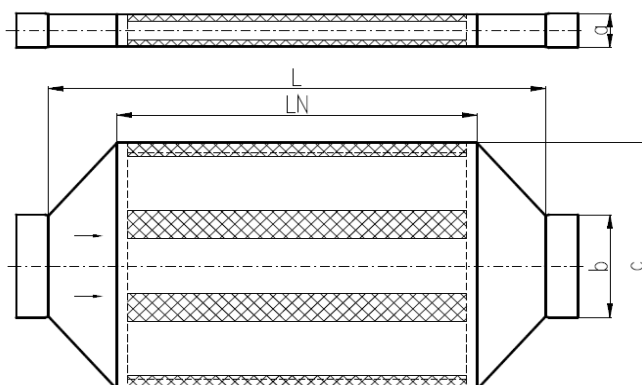
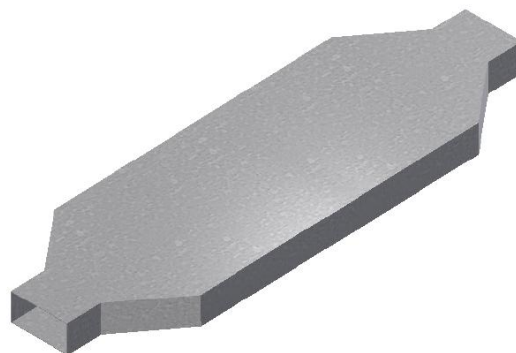
POTRUBNÍ SYSTÉM – WRL

Tlumič hluku kulisový 40 mm s izolací pláště

SAE 1.84.02

Nástrčné délky L2 = 40 mm

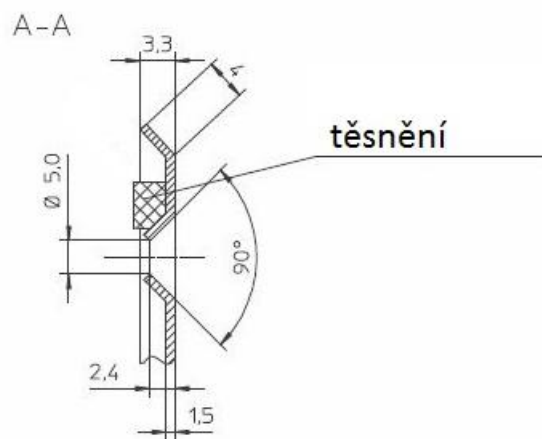
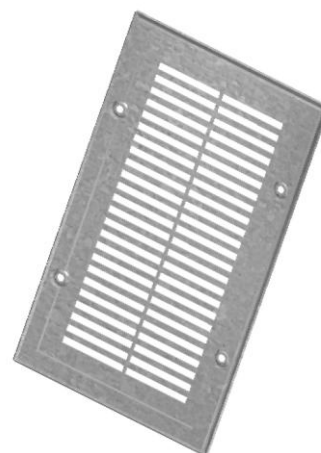
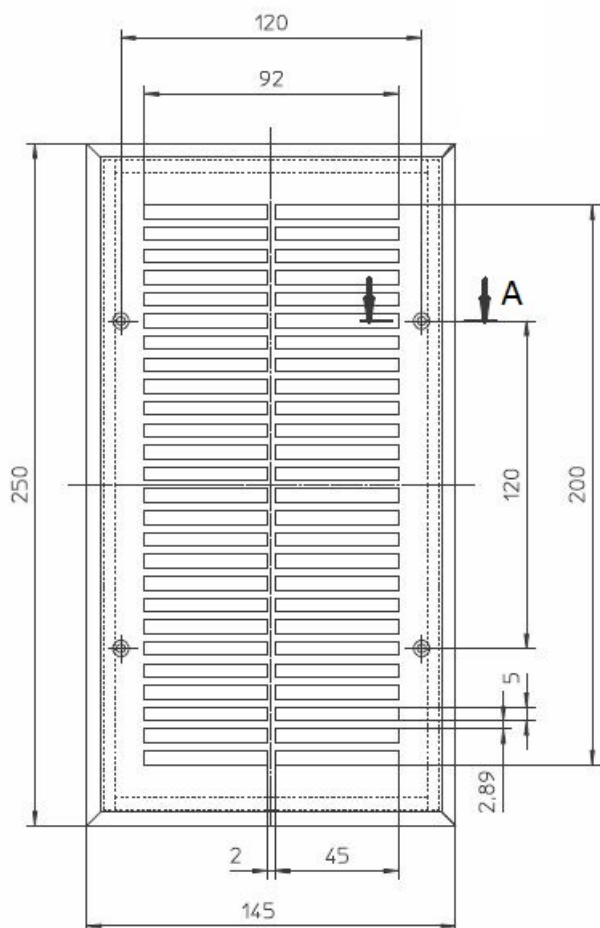
| DN a/b | LN mm | L mm | c mm | ID |
|-----------|----------|---------|---------|--------|
| 50/150 | 1 000 | 1 200 | 350 | 425874 |
| | 500 | 700 | 350 | 425875 |
| 50/200 | 1 000 | 1 200 | 420 | 425876 |
| | 500 | 700 | 420 | 425877 |
| 55/220 | 1 000 | 1 200 | 420 | 403472 |
| | 500 | 700 | 420 | 403464 |
| 80/200 | 1 000 | 1 200 | 420 | 403476 |
| | 500 | 700 | 420 | 403468 |



VZDUCHOVODY MALÝCH PRŮŘEZŮ PRO BYTOVÉ VĚTRÁNÍ

Mřížka ke koncovému dílu

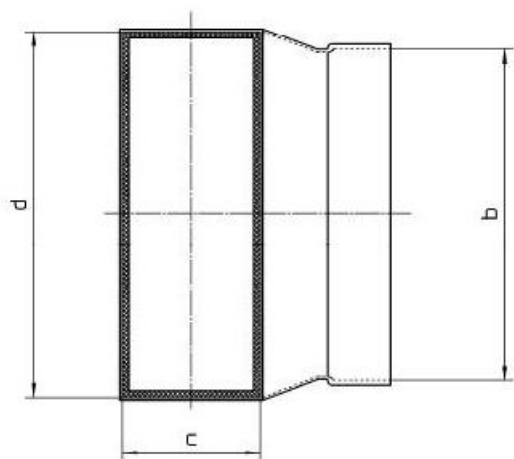
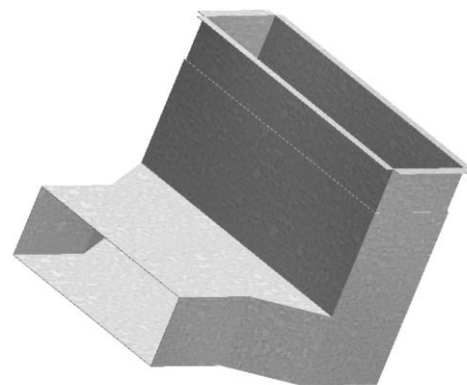
dodáváme ve variantě broušená nerez, hliník nebo pozinkovaný plech
komaxitovaný v odstínu RAL 9010



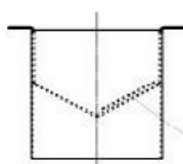
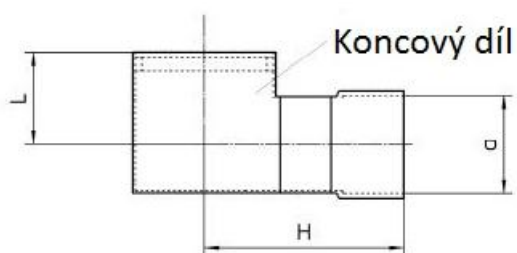
VZDUCHOVODY MALÝCH PRŮŘEZŮ PRO BYTOVÉ VĚTRÁNÍ

Koncový díl

| a/b | c/d | L | H |
|--------|--------|----|-----|
| 50/150 | 98/207 | 45 | 145 |
| 50/200 | 98/207 | 45 | 145 |
| 55/220 | 98/207 | 50 | 145 |
| 80/200 | 98/207 | 60 | 145 |



množství vzduchu se reguluje magnetickou páskou, která lze dělit pomocí nůžek

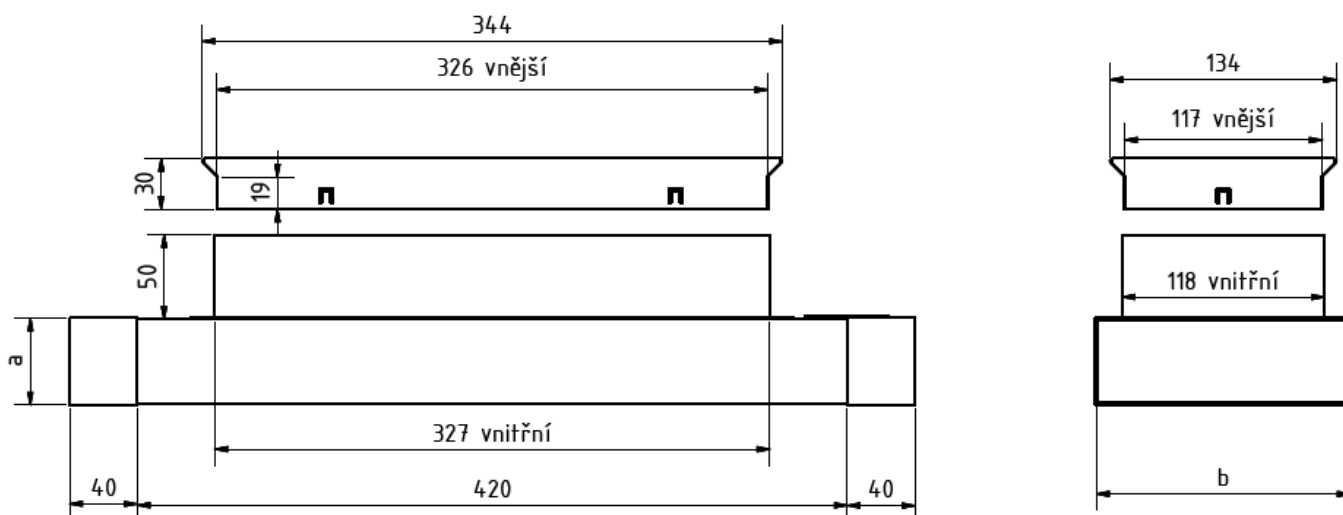
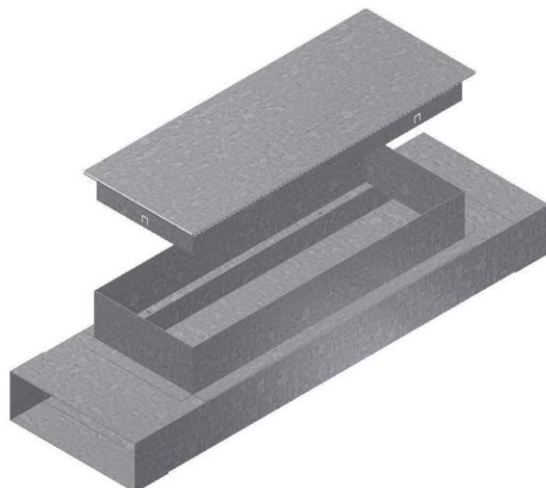


výustka s dř.plech a magn.páskou

VZDUCHOVODY MALÝCH PRŮŘEZŮ PRO BYTOVÉ VĚTRÁNÍ

Revizní kus

| a/b | Označení |
|--------|-------------|
| 50/150 | REE 6.25.62 |
| 50/200 | REE 6.25.62 |
| 55/220 | REE 6.25.62 |
| 80/200 | REE 6.25.62 |



VZDUCHOVODY MALÝCH PRŮŘEZŮ PRO BYTOVÉ VĚTRÁNÍ

Další výrobky z našeho sortimentu na poptání

