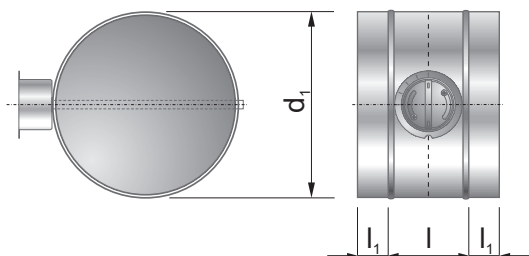


Klapka uzavírací

KU



KU.315

ZPŮSOB OBJEDNÁVÁNÍ /
POPIS ZNAČENÍ:označení výrobku
průměr d_1 (mm)

TECHNICKÝ POPIS:

Standardní provedení:

- materiál: pozinkovaný plech
- vyrobeno dle DIN 1506 a DIN 1751
- od průměru 80 mm do 630 mm (větší průměry žaluziová klapka s kruhovým připojením)
- list klapky: plný, nastavitelný 0-90°
- ruční ovládání, ovladač OK-10
- zástrčné délky dle standardních rozměrů
- švově svařováno
- body jsou ošetřeny zinkovým sprejem

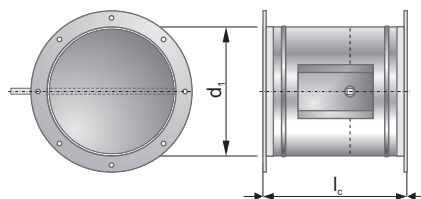
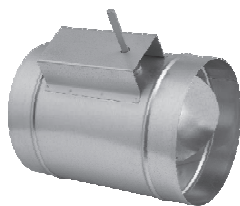
Speciální provedení:

- materiál: nerez 1.4301 (V2A)
- provedení mimo rozměrovou řadu
- s přípravou na servo KU-SP
- s elektrickým ovládáním KU-S
- s lemy a přírubami KU-P
- s přípravou na servo a přírubami KU-SP-P, se servem a přírubami KU-S-P
- možnost instalace listu přímo do roury či tvarovky

Jiné možnosti provedení uzavírací klapky:

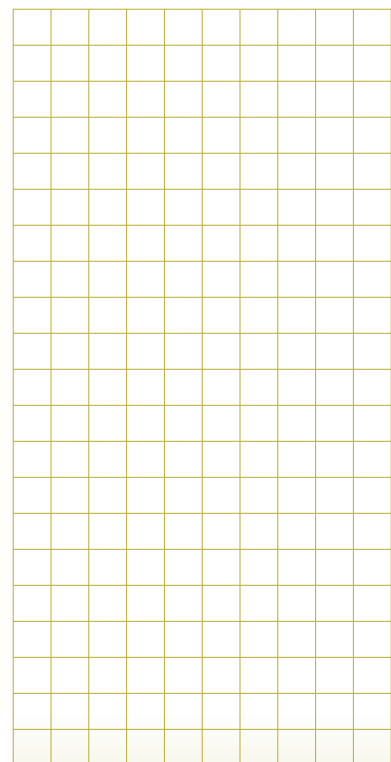
Typ KU-SP (s přípravou na servo)

Typ KU-SP-P (s přípravou na servo a přírubami)



STANDARDNÍ ROZMĚROVÁ ŘADA:

průměr d_1 (mm)	délka l (mm)	váha (ks./kg)
80	80	0,5
100	80	0,5
125	80	0,6
140	80	0,6
150	80	0,7
160	80	0,7
180	80	0,8
200	80	0,9
250	80	1,2
280	80	1,3
300	80	1,5
315	80	1,6
355	100	2,2
400	100	2,4
450	100	3,3
500	150	4,8
560	150	5,9
600	150	6,5
630	150	7,0



KU

Značení:
KU.d₁

KRUHOVÉ KLAPKY

REGULAČNÍ PRVKY