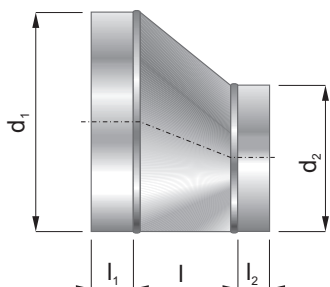


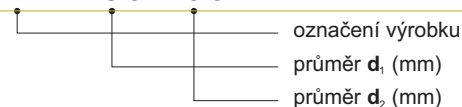
Přechod asymetrický

PRA



PRA.250.200

ZPŮSOB OBJEDNÁVÁNÍ / POPIS ZNAČENÍ:



označení výrobku
průměr d_1 (mm)
průměr d_2 (mm)

TECHNICKÝ POPIS:

Standardní provedení:

- materiál: pozinkovaný plech
- asymetrické provedení
- plášť švově svařován
- obvodové spoje: bodovány nebo stojatý lem
- zástrčné délky dle standardních rozměrů
- vyrobeno dle EN 1506 a EN 12237
- místa po bodovém svařování jsou ošetřena zinkovou barvou

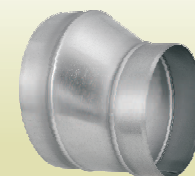
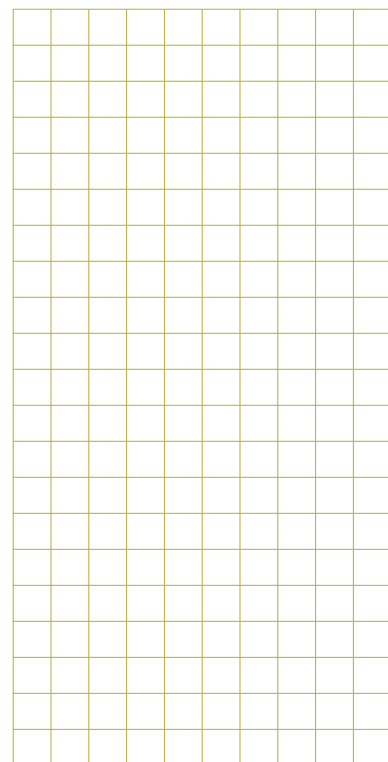
Speciální provedení:

- materiál: nerez V2A - 1.4301 nebo V4A - 1.4404, hliník, měď
- zesílené provedení
- mimo rozměrovou řadu
- celotmelené provedení (tmel: bez silikonu)
- možnost instalace kruhových přírub
- povrchová úprava práškovou barvou v odstínech RAL

STANDARDNÍ ROZMĚROVÁ ŘADA:

| průměr (mm) | | délka l (mm) | váha (ks./kg) |
|-------------|-------|--------------|---------------|
| d_1 | d_2 | | |
| 100 | 80 | 50 | 0,2 |
| 125 | 80 | 65 | 0,2 |
| | 100 | 50 | 0,2 |
| 140 | 80 | 80 | 0,3 |
| | 100 | 60 | 0,2 |
| | 125 | 50 | 0,2 |
| 150 | 80 | 90 | 0,3 |
| | 100 | 70 | 0,3 |
| | 125 | 50 | 0,2 |
| | 140 | 50 | 0,2 |
| 160 | 80 | 100 | 0,3 |
| | 100 | 80 | 0,3 |
| | 125 | 55 | 0,5 |
| | 140 | 50 | 0,3 |
| | 150 | 50 | 0,3 |
| 180 | 80 | 120 | 0,4 |
| | 100 | 80 | 0,4 |
| | 125 | 75 | 0,3 |
| | 140 | 60 | 0,2 |
| | 150 | 50 | 0,4 |
| | 160 | 50 | 0,3 |

| průměr (mm) | | délka l (mm) | váha (ks./kg) |
|-------------|-------|--------------|---------------|
| d_1 | d_2 | | |
| 200 | 80 | 140 | 0,4 |
| | 100 | 120 | 0,4 |
| | 125 | 95 | 0,4 |
| | 140 | 80 | 0,4 |
| | 150 | 70 | 0,3 |
| | 160 | 60 | 0,3 |
| | 180 | 50 | 0,3 |
| 224 | 80 | 164 | 0,5 |
| | 100 | 144 | 0,5 |
| | 125 | 119 | 0,5 |
| | 140 | 104 | 0,4 |
| | 150 | 94 | 0,4 |
| | 160 | 84 | 0,4 |
| | 180 | 64 | 0,4 |
| | 200 | 50 | 0,3 |
| 250 | 100 | 170 | 0,6 |
| | 125 | 145 | 0,6 |
| | 140 | 130 | 0,6 |
| | 150 | 120 | 0,6 |
| | 160 | 110 | 0,6 |
| | 180 | 90 | 0,6 |
| | 200 | 70 | 0,5 |
| | 224 | 50 | 0,4 |
| 280 | 100 | 200 | 0,8 |
| | 125 | 175 | 0,7 |
| | 140 | 160 | 0,7 |
| | 150 | 150 | 0,7 |
| | 160 | 140 | 0,7 |
| | 180 | 120 | 0,6 |



PRA

Značení:
PRA. d_1 . d_2

STANDARD MART

KRUHOVÉ POTRUBÍ

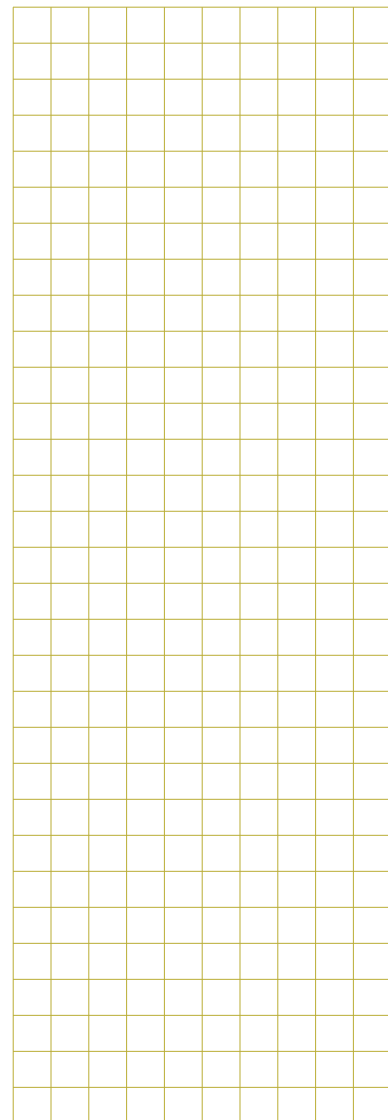
Přechod asymetrický

PRA

STANDARDNÍ ROZMĚROVÁ ŘADA:

| průměr d ₁ (mm) | průměr d ₂ (mm) | délka l (mm) | váha (ks./kg) |
|----------------------------|----------------------------|--------------|---------------|
| 280 | 200 | 100 | 0,6 |
| | 224 | 76 | 0,5 |
| | 250 | 50 | 0,5 |
| 300 | 125 | 195 | 0,8 |
| | 140 | 180 | 0,9 |
| | 150 | 170 | 0,9 |
| | 160 | 160 | 0,9 |
| | 180 | 140 | 0,7 |
| | 200 | 120 | 0,6 |
| | 224 | 96 | 0,6 |
| | 250 | 70 | 0,6 |
| | 280 | 50 | 0,5 |
| | 125 | 210 | 0,9 |
| 315 | 140 | 195 | 0,9 |
| | 150 | 185 | 0,9 |
| | 160 | 175 | 0,8 |
| | 180 | 155 | 0,8 |
| | 200 | 135 | 0,8 |
| | 224 | 111 | 0,7 |
| | 250 | 85 | 0,7 |
| | 280 | 55 | 0,6 |
| | 300 | 50 | 0,6 |
| | 140 | 235 | 1,3 |
| 355 | 150 | 225 | 1,3 |
| | 160 | 215 | 1,3 |
| | 180 | 195 | 1,2 |
| | 200 | 175 | 1,2 |
| | 224 | 151 | 1,1 |
| | 250 | 125 | 1,0 |
| | 280 | 95 | 0,9 |
| | 300 | 75 | 0,8 |
| | 150 | 270 | 1,7 |
| 400 | 160 | 260 | 1,7 |
| | 180 | 240 | 1,6 |
| | 200 | 220 | 1,6 |
| | 224 | 196 | 1,5 |
| | 250 | 170 | 1,5 |
| | 280 | 140 | 1,4 |
| | 300 | 120 | 1,3 |
| | 315 | 105 | 1,2 |
| | 355 | 65 | 1,0 |
| | 160 | 310 | 2,4 |
| 450 | 180 | 290 | 2,4 |
| | 200 | 270 | 2,3 |
| | 224 | 246 | 2,2 |
| | 250 | 220 | 2,2 |
| | 280 | 190 | 2,1 |
| | 300 | 170 | 2,0 |
| | 315 | 155 | 1,9 |
| | 355 | 115 | 1,9 |
| | 400 | 70 | 1,6 |
| | 180 | 340 | 3,0 |
| 500 | 200 | 320 | 3,0 |
| | 224 | 296 | 2,9 |
| | 250 | 270 | 2,8 |
| | 280 | 240 | 2,7 |
| | 300 | 220 | 2,7 |
| | 315 | 205 | 2,6 |
| | 355 | 165 | 2,4 |
| | 400 | 120 | 2,1 |
| | 450 | 70 | 1,8 |
| | 200 | 380 | 3,9 |
| 560 | 224 | 356 | 3,8 |
| | 250 | 330 | 3,7 |
| | 280 | 300 | 3,6 |
| | 300 | 280 | 3,6 |
| | 315 | 265 | 2,6 |
| | 355 | 225 | 3,3 |
| | 400 | 180 | 3,1 |
| | 450 | 130 | 2,7 |
| | 500 | 80 | 2,3 |
| | 224 | 396 | 4,4 |
| 600 | 250 | 370 | 4,3 |
| | 280 | 340 | 4,4 |
| | 300 | 320 | 4,2 |
| | 315 | 305 | 4,1 |
| | 355 | 265 | 3,9 |
| | 400 | 220 | 3,6 |
| | 450 | 170 | 3,2 |

| průměr d ₁ (mm) | průměr d ₂ (mm) | délka l (mm) | váha (ks./kg) |
|----------------------------|----------------------------|--------------|---------------|
| 600 | 500 | 120 | 2,8 |
| | 560 | 60 | 2,5 |
| 630 | 224 | 426 | 4,8 |
| | 250 | 400 | 4,7 |
| | 280 | 370 | 4,6 |
| | 300 | 350 | 4,6 |
| | 315 | 335 | 4,5 |
| | 355 | 295 | 4,3 |
| | 400 | 250 | 4,0 |
| | 450 | 200 | 3,7 |
| | 500 | 150 | 3,3 |
| | 560 | 90 | 3,0 |
| | 600 | 50 | 2,6 |
| 710 | 250 | 480 | 6,1 |
| | 280 | 450 | 6,0 |
| | 300 | 430 | 6,0 |
| | 315 | 415 | 5,9 |
| | 355 | 375 | 5,7 |
| | 400 | 330 | 5,5 |
| | 450 | 280 | 5,1 |
| | 500 | 230 | 4,7 |
| | 560 | 170 | 4,4 |
| | 600 | 130 | 4,0 |
| | 630 | 100 | 3,7 |
| 800 | 280 | 540 | 8,6 |
| | 300 | 520 | 8,6 |
| | 315 | 505 | 8,5 |
| | 355 | 465 | 8,3 |
| | 400 | 420 | 7,9 |
| | 450 | 370 | 7,5 |
| | 500 | 320 | 7,1 |
| | 560 | 260 | 6,7 |
| | 600 | 220 | 6,3 |
| | 630 | 190 | 5,9 |
| | 710 | 110 | 5,2 |
| 900 | 300 | 620 | 10,7 |
| | 315 | 605 | 10,6 |
| | 355 | 565 | 10,4 |
| | 400 | 520 | 10,1 |
| | 450 | 470 | 9,7 |
| | 500 | 420 | 9,2 |
| | 560 | 360 | 8,9 |
| | 600 | 320 | 8,4 |
| | 630 | 290 | 8,4 |
| | 710 | 210 | 7,3 |
| 1000 | 800 | 120 | 6,0 |
| | 315 | 705 | 13,1 |
| | 355 | 665 | 12,8 |
| | 400 | 620 | 12,5 |
| | 450 | 570 | 12,4 |
| | 500 | 520 | 11,0 |
| | 560 | 460 | 10,3 |
| | 600 | 420 | 9,9 |
| | 630 | 390 | 9,5 |
| | 710 | 310 | 8,7 |
| | 800 | 220 | 7,3 |
| | 900 | 120 | 5,6 |
| 1120 | 355 | 785 | 17,5 |
| | 400 | 740 | 17,3 |
| | 450 | 690 | 16,8 |
| | 500 | 640 | 16,3 |
| | 560 | 580 | 15,6 |
| | 600 | 540 | 15,0 |
| | 630 | 510 | 14,6 |
| | 710 | 430 | 13,7 |
| | 800 | 340 | 12,2 |
| | 900 | 240 | 10,2 |
| | 1000 | 140 | 8,0 |
| 1250 | 400 | 870 | 21,5 |
| | 450 | 820 | 21,0 |
| | 500 | 770 | 20,5 |
| | 560 | 710 | 19,8 |
| | 600 | 670 | 19,3 |
| | 630 | 640 | 18,8 |
| | 710 | 560 | 17,9 |
| | 800 | 470 | 16,4 |
| | 900 | 370 | 14,5 |
| | 1000 | 270 | 12,3 |
| | 1120 | 150 | 9,8 |



PRA

Značení:
PRA.d₁.d₂

STANDARD MART

KRUHOVÉ POTRUBÍ