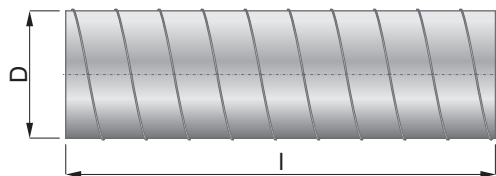


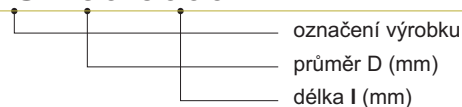
# Trouba spirálně vinutá

TS



**TS.250.3000**

**ZPŮSOB OBJEDNÁVÁNÍ /  
POPIS ZNAČENÍ:**



označení výrobku  
průměr D (mm)  
délka l (mm)

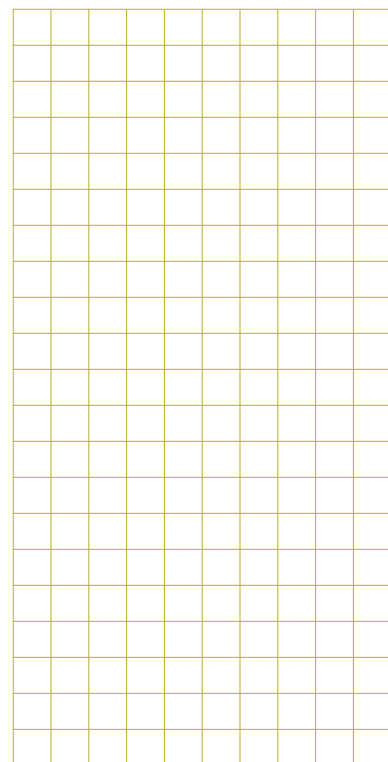
## TECHNICKÝ POPIS:

### Standardní provedení:

- materiál: pozinkovaný plech
- vyrobeno dle EN 1506 a EN 12 237
- určeno pro statický tlak -750 Pa/ +2000 Pa
- bez prolisu nebo s dvojitým prolisem
- standardní délka l = 3000 mm
- používané tloušťky materiálu 0,5-1,2 mm

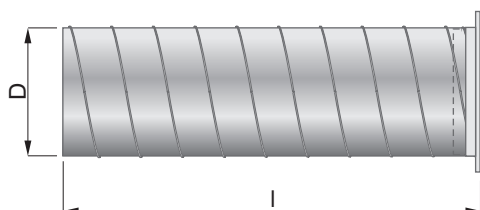
### Speciální provedení:

- materiál: nerez V2A -1.4301
- délka l = 6000 mm
- instalace přírub - typy **TS-P1** resp. **TS-P2** (pomocí kanálových nástavců)
- povrchová úprava práškovou barvou v odstínech RAL

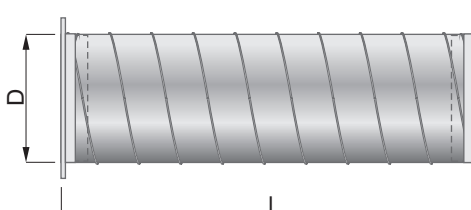


## Další možná provedení spirálně vinutých trub:

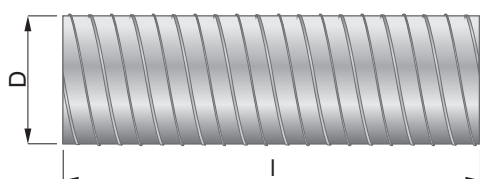
typ **TS-P1** (s přírubou)



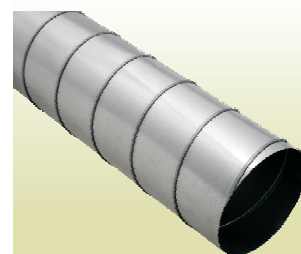
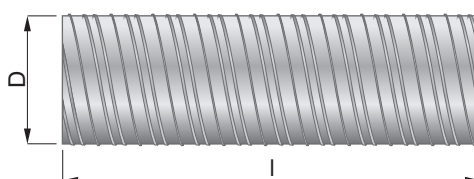
typ **TS-P2** (s oboustranně instalovanými přírubami)



TS s jedním prolisem



TS se dvěma prolisy



TS

Značení:  
TS.D.l

STANDARD MART

KRUHOVÉ POTRUBÍ